



南通大学杏林学院
Nantong University Xinglin College

—



六、 习 33

..... 40

“ ”

八、 43

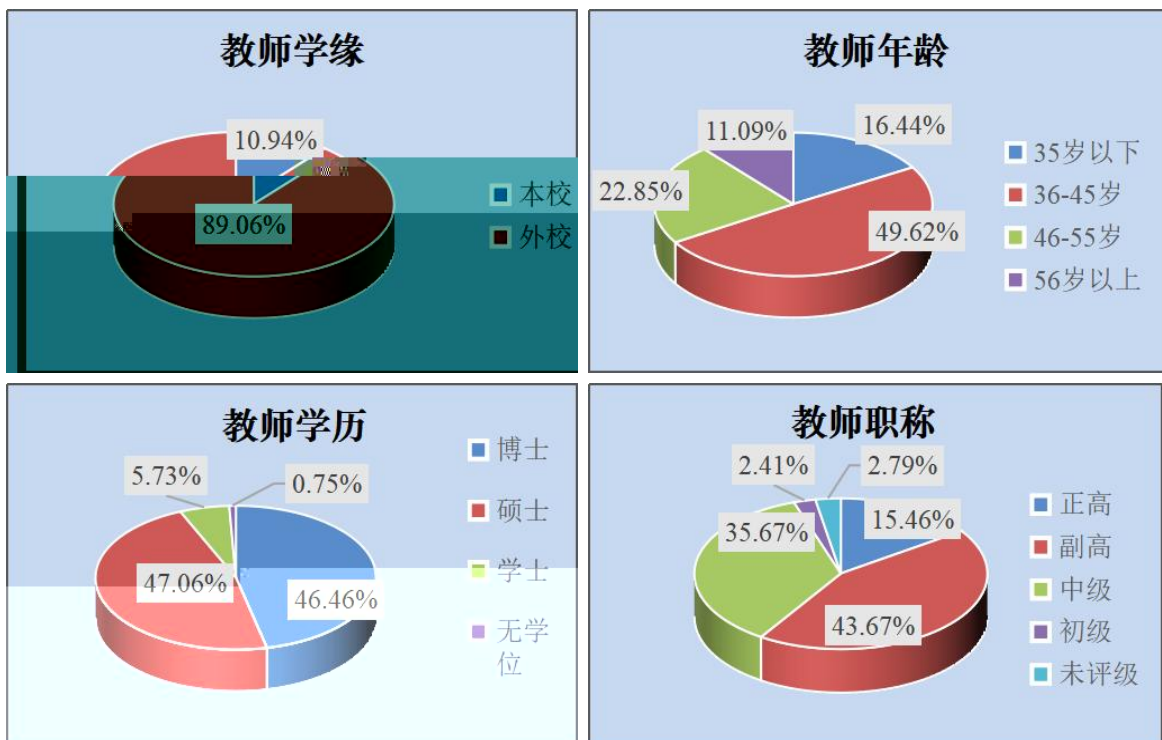
(一) 伍

2022

2

1

" " "



1. 伍 与

46.46%

2-1

624

47.06%

3

2020 2

“ ”

/					
	329	49	245	31	4
	997	567	379	45	6
	1326	616	624	76	10

	46.46%	47.06%	5.73%	0.75%
--	--------	--------	-------	-------

	329	72	257
	997	73	924
	1326	145	1181
		10.94%	89.06%

" "

		()	
	7	15	

主

2021-2022	12502	345	997	843.5	14.82 1

4.

— —

—

—

(二) 件

入

—

—

--	--	--	--	--

—

m2	m2	m2	m2

书

—

仪

\			

\	

信 其

" "

" "

			2
1822	15	22	SPOC 854
		SPOC	1676

三、 与

(一) 习 习 书 关于

"

"

(二)

一使

2021-2022

28

30

12

"

" "

" "

" "

"

"

"

(三) 人 养

“ ”

“ ”

“ ”

() 专业 与

88

2022 8

2011

11

15

15

5

2010

9

24

2021

2

2022

(五) 与

“

”

“ ”

“ ”

(六) 与

· ·

“ ”

(七)

“ ”

—

--	--	--	--	--

1		2022		3
2		2022		6 8
3		2021		3
4		2022		2
5		2021		1
6	BI M	2022		1 2
7		2022		1
8		2022		1
9		2022		2 7
10		2021		1
11		2022		3
12	" . "	2022		1
13	" LSCAT "	2022		13 9
14		2022		2 6 14
15	" +"	2022		3
16		2022		2
17		2021		1
18		2022		1
19	" "	2022		1 3
20		2021		1
21		2022		1
22	" "	2021		1

23		2021		1
24	" "	2021		1
25		2022		2
26		2022		1 3
27		2022		1
28		2022		6 14 33
29		2021		5
30		2022		2 8
31		2021		1
32		2022		1 1 1
33		2021		2
34		2022		1
35		2021		2 4
36		2022		1
37	" "	2021		1
38		2022		1 2 3
39		2022		1 1 3
40		2022		1

(八) 业 ()

" "

-

7

—

—

2021—2022		" "		

(九) 交

—

e

“ ” “ ”

(一) 人 养

	442	2	19	11.5	38.43	
	393	4	17	12.5	31.44	
	432	11	14	18	24.00	
	393	9	7	12.5	31.44	
	237	5	6	8	29.63	
	242	6	15	13.5	17.93	
	241	7	8	11	21.91	
	236	6	8	10	23.60	
	369	13	3	14.5	25.45	
	249	7	18	16	15.56	
	299	6	15	13.5	22.15	
	388	5	8	9	43.11	
	226	9	21	19.5	11.59	
	383	8	18	17	22.53	
	355	4	20	14	25.36	
	347	13	10	18	19.28	
	369	11	14	18	20.50	
	415	14	10	19	21.84	
	373	12	9	16.5	22.61	

	367	14	8	18	20.39	
	355	17	6	20	17.75	
	418	16	10	21	19.90	
	434	9	31	24.5	17.71	
	355	11	13	17.5	20.29	
	251	13	20	23	10.91	
	422	13	18	22	19.18	
	418	16	27	29.5	14.17	
	149	10	17	18.5	8.05	
	297	19	5	21.5	13.81	
	270	15	8	19	14.21	
	39	3	14	10	3.90	
	274	9	9	13.5	20.30	
	58	5	6	8	7.25	
	120	3	11	8.5	14.12	
	1267	4	61	34.5	36.72	
	115	2	10	7	16.43	
	195	3	31	18.5	10.54	
	208	7	31	22.5	9.24	
	101	4	22	15	6.73	
						2022
						8

—

1		4	4	100%	
2		2	2	100%	
3		2	2	100%	
4		0	0	100%	
5		1	1	100%	
6		2	2	100%	

7		0	0	100%	
8		1	1	100%	
9		3	3	100%	
10		4	4	100%	
11		5	5	100%	
12		1	1	100%	
13		0	0	100%	
14		1	1	100%	
15		2	2	100%	
16		3	3	100%	
17		2	2	100%	
18		2	2	100%	
19		1	1	100%	
20		3	3	100%	
21		1	1	100%	
22		1	1	100%	
23		1	1	100%	
24		5	5	100%	
25		0	0	100%	
26		1	1	100%	
27		3	3	100%	
28		3	3	100%	
29		9	9	100%	
30		3	3	100%	
31		1	1	100%	
32		1	1	100%	
33		7	7	100%	
34		1	1	100%	
35		1	1	100%	
36		6	6	100%	
37		2	2	100%	
38		33	33	100%	
39		3	3	100%	
40		9	9	100%	
41		9	9	100%	
42		1	1	100%	
43		10	10	100%	
44					
45					
46					
47					2022
48					8

“

”

2021—2022

30

31

19

”

”

111

79

52

2021—2022

10

4

—

—				

— “ ”

“ ”			

— “ ”

“ ”			1
			2
“ ”			2
			1

(六)

" "

" " " "

"

"

"

"

"

"

" 3+2"

"

"

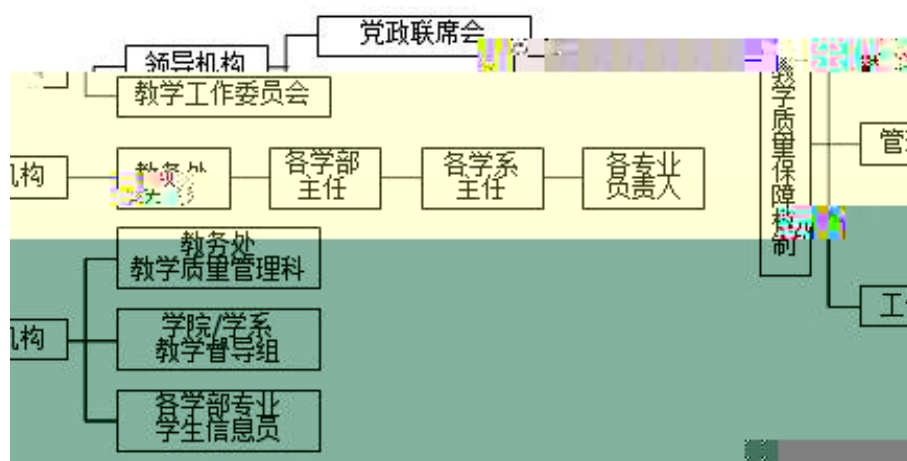
"

"

∞

五、 保 体

(一) 保



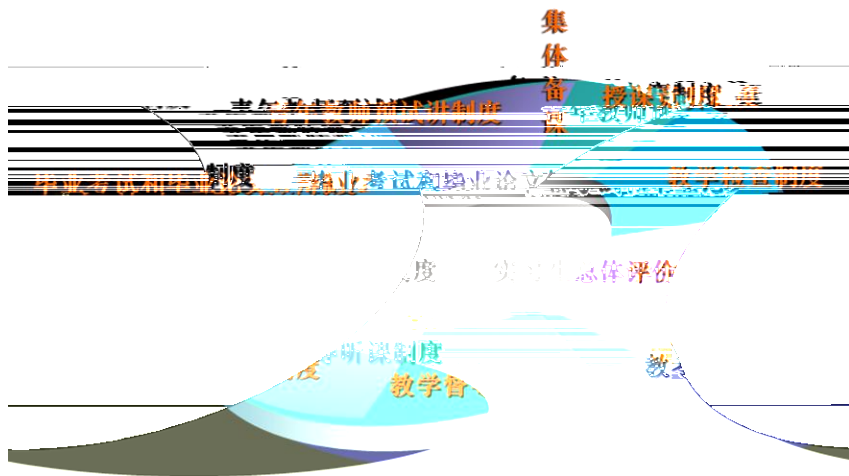
(二) 出 关 件

5-1

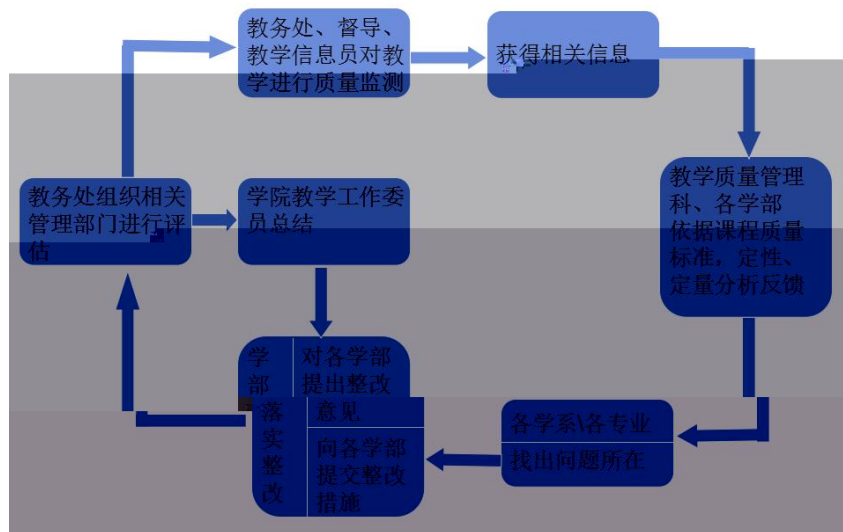
" "

" "

(三) 了 与 价



() 专业 保



(五) 专业 估 专业 估 作

六、 习

(一) 体

	%	%	%	%
	1.03%	12.78%	75.70%	10.49%

(二) 专业 况

(三) 业 况 位 予 况

	2022

() 出 况

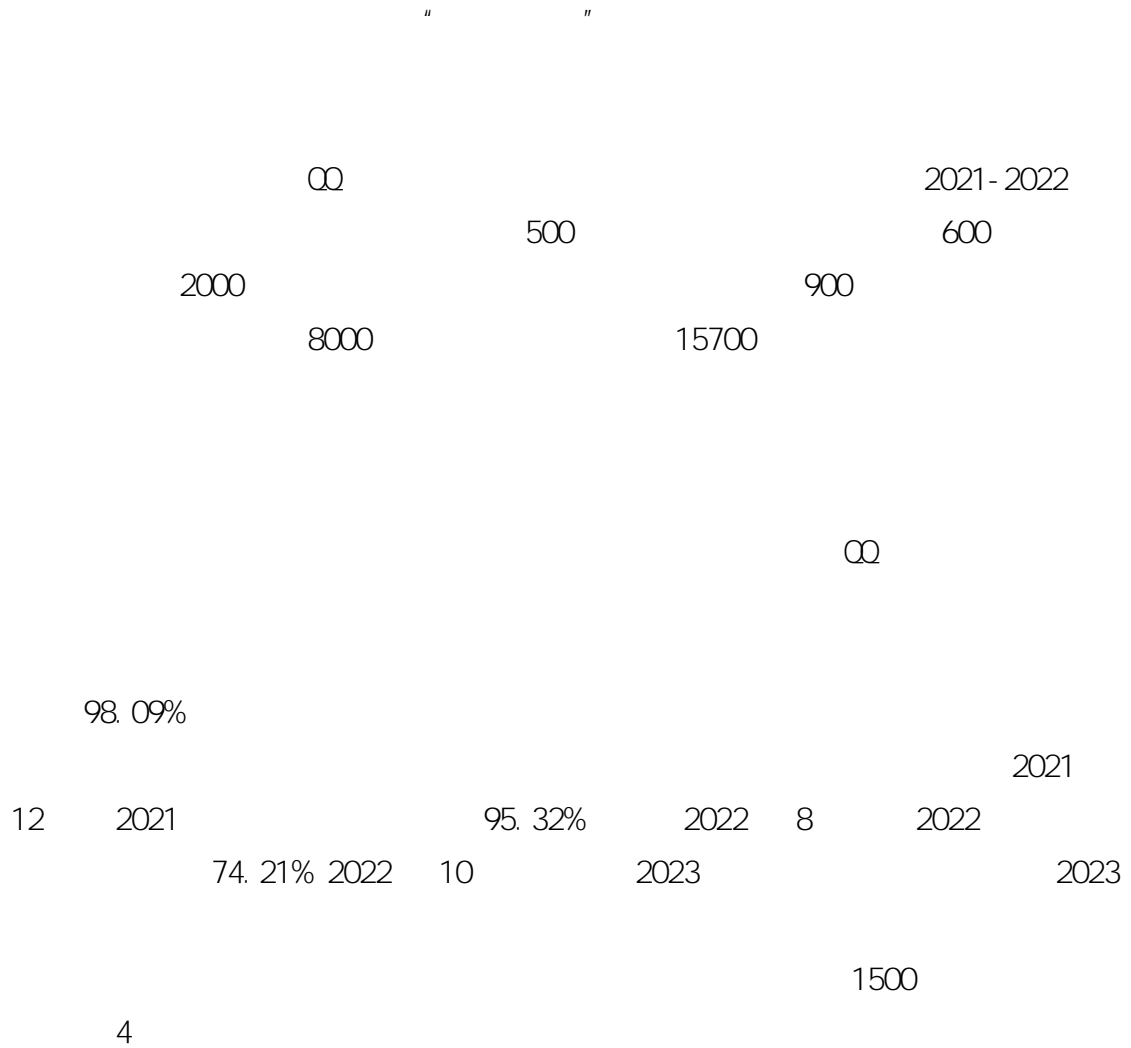
	2020	2021	2022

(五) 习

	(%)	(%)	(%)	(%)
" "	90.12%	6.87%	2.85%	0.06%
" "	90.37%	9.04%	0.46%	0.13%
	90.94%	6.22%	2.73%	0.11%
'	92.85%	6.75%	0.19%	0.21%
	91.23%	5.86%	2.81%	0.10%
'	90.83%	7.58%	1.43%	0.16%
	90.75%	7.54%	1.88%	0.17%
	89.28%	9.48%	1.09%	0.15%
	90.86%	6.11%	2.44%	0.49%
	95.47%	2.95%	1.35%	0.23%

	90.49%	6.94%	2.28%	0.29%
	91.56%	6.18%	1.98%	0.28%
	93.58%	5.545%	0.77%	0.11%

(六) 业 况

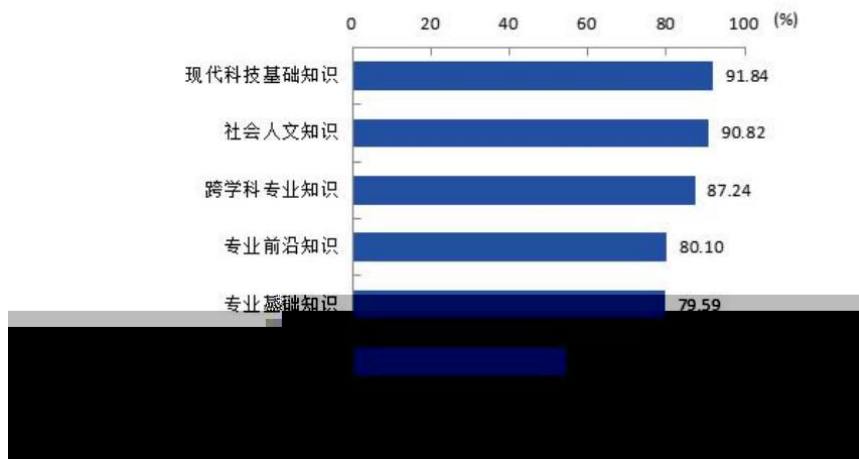


				%

(七) 会 人 位 业 价

人 位 业 体

人 位 业



人 位 业 业

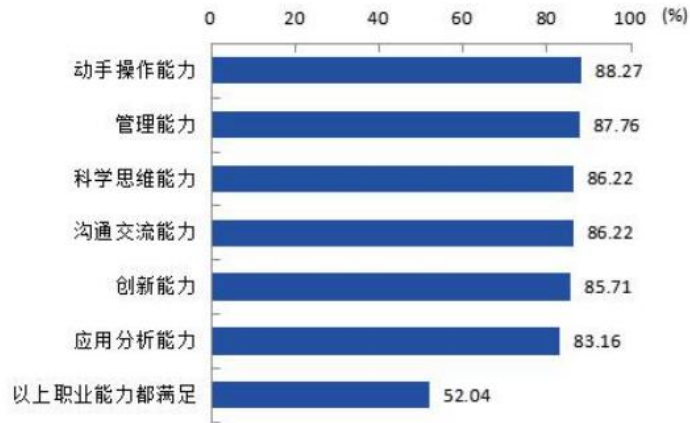


图 3-4 用人单位对我院毕业生职业能力的满意度

人 位 业 业 养

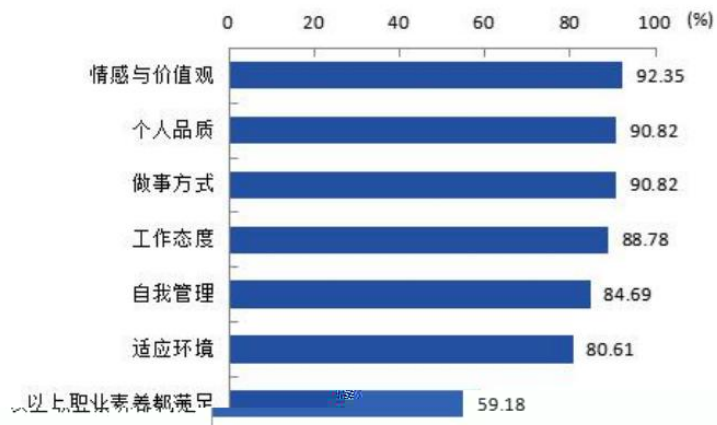


图 3-5 用人单位对我院毕业生职业素养的满意度

(二) 人 养 ， 人 养

“ ” “ ” “ ”

“ ”

(三) “五个一 ” ， 业

， 业 体

“ ”

“ ”



2

2021

36

，全 业

“ ”

“

”

() 冠 下， 上 下

“ 习 ”， 上 下

“ ”

C

“ ”

、 ， 上

2021

2

1 2022

1

1

八、

(一)

伍

“ ”

作交

企 作专业 不

(二)

业 专

WES/A

E

" "

x 0p@μÇ

企 作

3